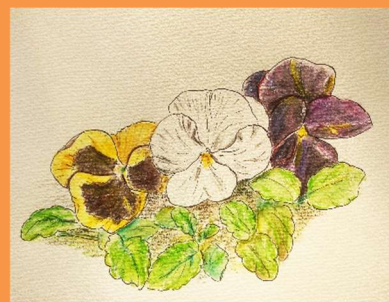


WEB版

# 福島ボイラ・ニュース

No.12 (2025年3月)



すみれは春を告げる  
可愛い花です。  
皆さんの周りではどん  
な春を発見しましたか

## 令和7年度 東北地区出張特別試験について

令和7年度に東北地区で実施される地区出張特別試験の日程等が発表されました。なお、地区出張特別試験に関するお問い合わせは、東北安全衛生技術センターにお願い致します。

地区名	試験日・試験会場	受付期間
庄内	7月26日(土) マリカ(庄内産業振興センター)	5月26日(月)～ 6月4日(水)
岩手	8月23日(土) アイーナ(いわて県民情報交流センター)	6月23日(月)～ 7月2日(水)必着
青森	9月5日(金)～6日(土) 青森県水産ビル (青森県漁業協同組合連合会) アスパム(青森県観光物産館)	7月7日(月)～ 7月16日(水)
秋田	9月27日(土) 秋田県JAビル	7月28日(月)～ 8月6日(水)
山形	11月1日(土) 山形ビッグウイング(山形国際交流プラザ)	9月1日(月)～ 9月10日(水)
福島	11月22日(土) コラッセふくしま (福島県産業振興センター)	9月24日(水)～ 10月3日(金)

出張特別試験に関する  
詳しいことは  
[ここをクリック](#)

## ボイラー実技講習開催のご案内(2025年度前期)

この講習は、二級ボイラー技士免許試験に合格後、免許を交付申請する際に必要な実務要件を得ることができます。ボイラー実技講習は、二級ボイラー技士免許試験の受験前、または免許試験合格後のどちらでも受講できます。

①福島会場(受講受付：3月3日より受付を開始致します。)

4月17日(木)～19日(土) キョーワグループ・テルサホール・福島大学

②郡山会場(受講受付：4月1日より受付を開始致します。)

5月22日(木)～24日(土) 郡山市労働福祉会館・日本大学工学部

③いわき会場(受講受付：4月1日より受付を開始致します。)

6月12日(木)～14日(土) いわき市労働福祉会館・日本大学工学部

講習に関する詳しいことは  
[ここをクリック](#)